

# Wolf – Erlebnisseminar

## „Wilde Wölfe in Deutschland – auf Spurensuche in der Lausitz“



Im Jahr 2000 gelang es einem aus Polen zugewanderten Wolfspaar in der Oberlausitz in Sachsen erstmals seit ca. 150 Jahren wieder Welpen in Deutschland aufzuziehen. Mittlerweile leben bereits ca. 60 Wolfsrudel in Deutschland. Die Lausitz bietet mit ihrem sandigen Boden ideale Bedingungen um Wolfsspuren zu suchen und auch zu finden. Unter fachkundiger Führung von lokalen Naturführern von wolflandtours erfahren wir bei den Exkursionen mitten ins Wolfsterritorium und den Vorträgen viel Wissenswertes über die Wölfe und deren Lebensraum und deren Verhaltensgewohnheiten. Wir erfahren auch was Wolfschutz in Deutschland bedeutet und wie das Monitoring und Wolfsmanagement aufgebaut ist. Mit etwas Glück können wir beim Morgen- oder Abendansitz vielleicht sogar einen Wolf beobachten.

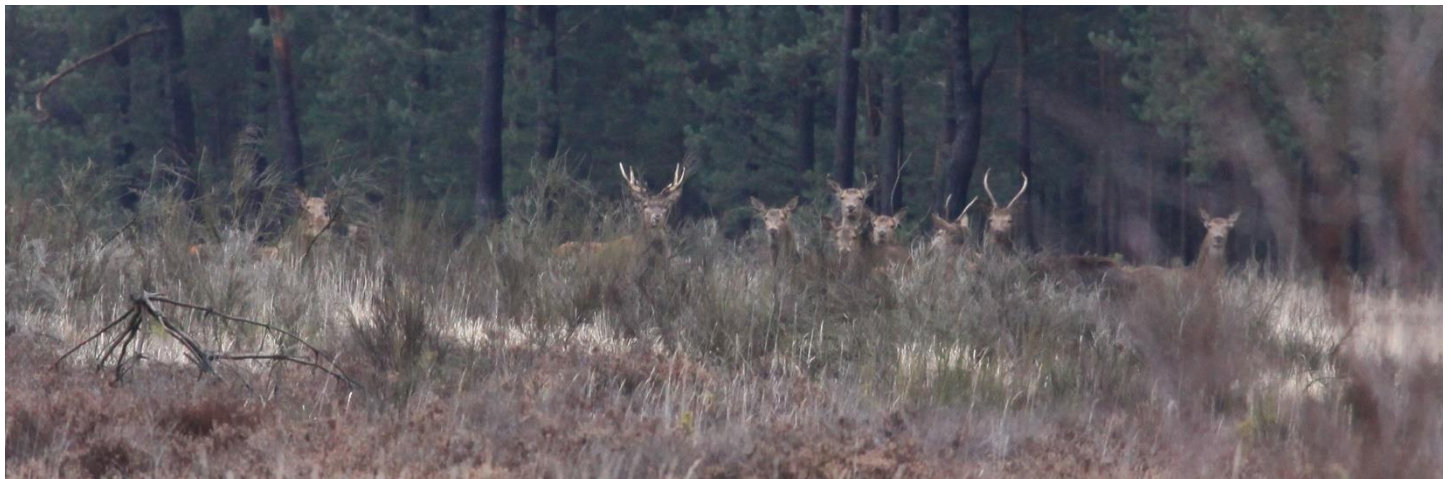
<b>Datum:</b>	<b>Sonntag 21. – 24. Oktober 2018</b>
<b>An-/ Rückreise:</b>	<b>Individuell</b>
<b>Veranstalter:</b>	<b>CHWOLF und Gruppe Wolf Schweiz</b>
<b>Lokale Führung:</b>	<b>wolflandtours, <a href="http://www.wolflandtours.de">www.wolflandtours.de</a></b>
<b>Unterkunft/Treffpunkt:</b>	<b>Pension „Zum Hammer“, D-02979 Spreetal</b>
<b>Kosten:</b>	<b>CHF 290.- Vereinsmitglieder / CHF 320.- Nichtmitglieder</b> Enthalten: Tagesexkursionen am Montag und Dienstag, Morgenansitz am Mittwoch und Vorträge.
	<b>Unterkunft*:</b> CHF 170.- Einzelzimmer für 3 Nächte, CHF 260.- Doppelzimmer für 3 Nächte Enthalten: reichhaltiges Frühstück und Lunchpaket
	<b>Abendessen und Getränke:</b> Die Abendessen, Getränke und zusätzlichen individuellen Konsumationen während des Wolf-Erlebnisseminars gehen auf eigene Rechnung.
<b>Begleitung durch:</b>	<b>Verein CHWOLF</b>
<b>Anmeldung:</b>	<b>Anmeldung mit Anmeldeformular bis zum 15. August 2018.</b> Die Teilnehmerzahl ist beschränkt auf maximal 12 Personen, ab 8 Personen ist die Durchführung garantiert.

\* Die Unterkunft kann auch individuell organisiert werden.

**Programm** Das Exkursions- und Vortragsprogramm wird von fach-und ortskundigen Naturführern von wolflandtours geleitet.

- Sonntag: Individuelle Anreise  
Abend-Vorträge
- Montag: Vortrag und anschliessend Tages-Exkursion ins Wolfsgebiet mit Abendansitz
- Dienstag: Vortrag und anschliessend Tages-Exkursion ins Wolfsgebiet
- Mittwoch: Morgenansitz  
Individuelle Rückreise

Das gesamte Programm mit Zeitangaben und Kontaktinformationen sind in „Programm und Informationen von wolflandtours“ zu finden.



### **Anmeldung**

Mit dem Anmeldeformular per E-Mail an [wolfactivities@gmail.com](mailto:wolfactivities@gmail.com) oder per Post an Cornell Signer, Muzellstrasse 18, 8213 Neunkirch.

### **Anmeldeschluss: 15. August 2018**

Die Teilnehmerzahl ist auf 12 Personen beschränkt. Die Anmeldungen werden nach Eingang berücksichtigt. Die Durchführung ist ab 8 Personen garantiert.

Anmeldeformulare und Infos finden sich unter [www.chwolf.org](http://www.chwolf.org) oder [www.gruppe-wolf.ch](http://www.gruppe-wolf.ch)